

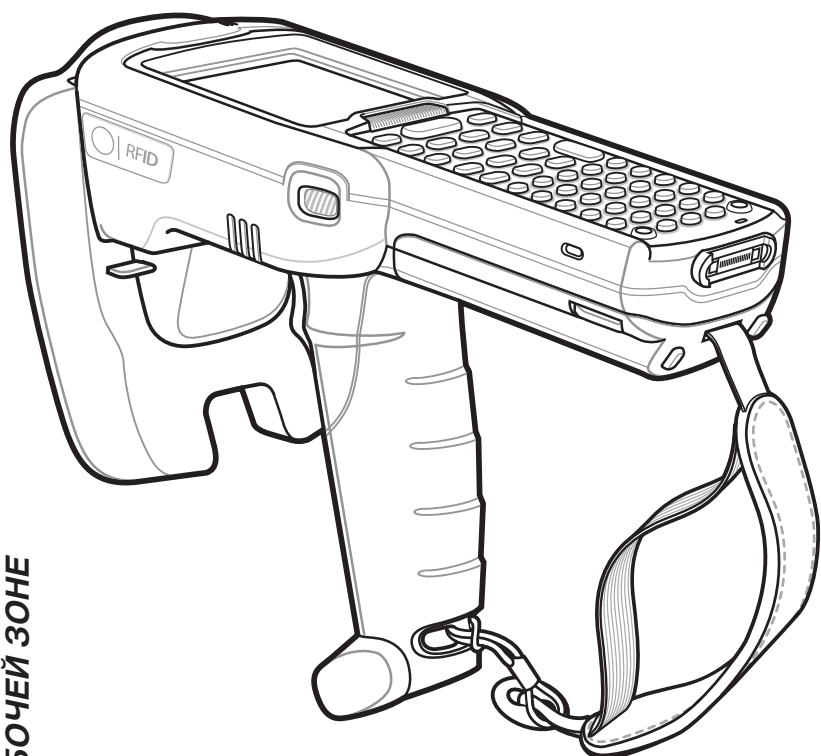
MC319Z

Краткое руководство по эксплуатации

www.zebra.com/mc3000

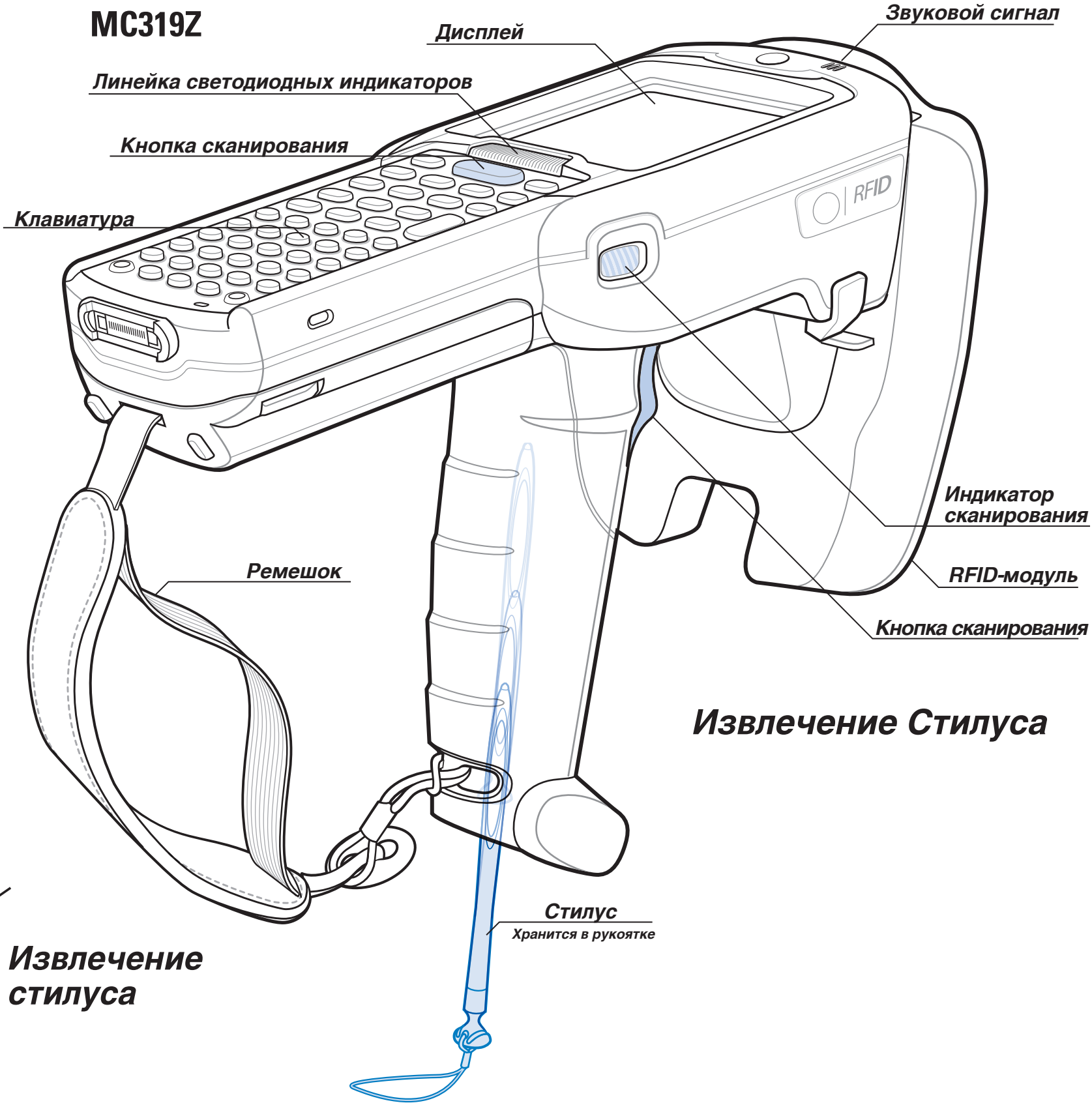
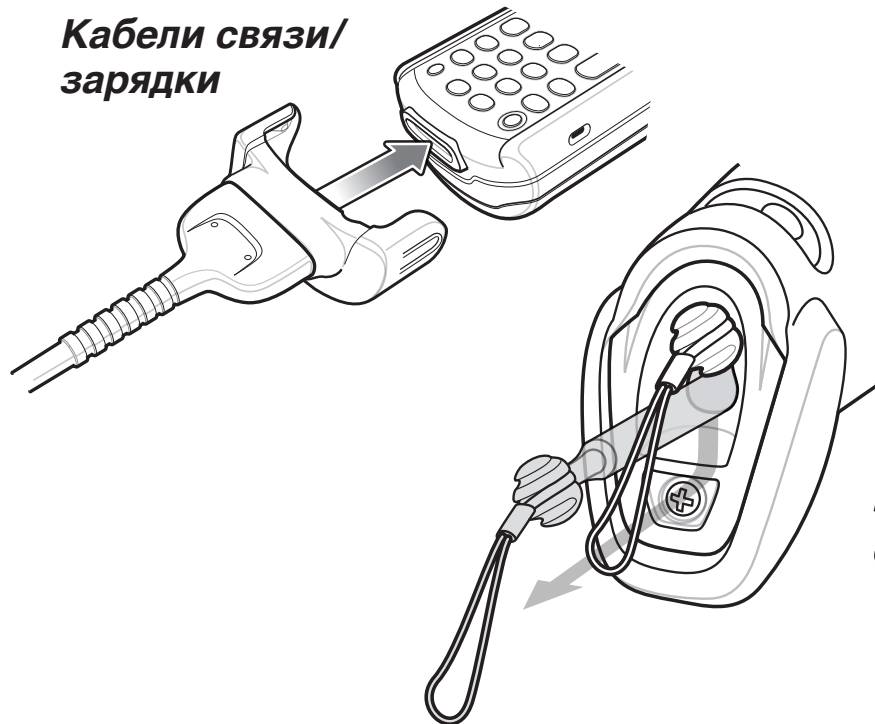
Для получения дополнительной информации см. Руководство пользователя

ОСОБЕННОСТИ



ДЛЯ РАЗМЕЩЕНИЯ В РАБОЧЕЙ ЗОНЕ

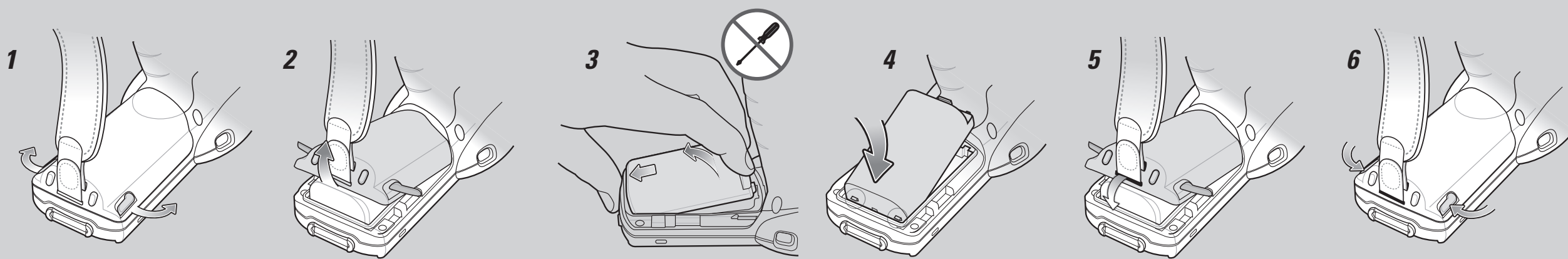
Кабели связи/зарядки



Извлечение Стилуса

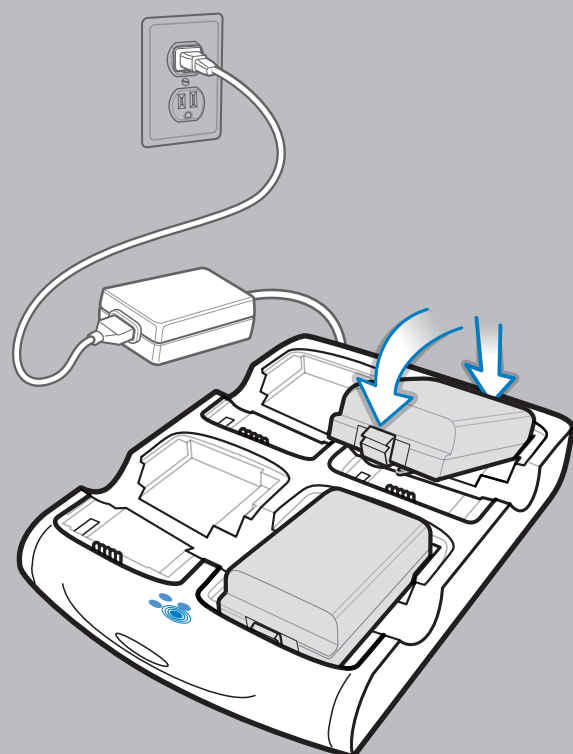
Извлечение стилуса

ИЗВЛЕЧЕНИЕ АККУМУЛЯТОРНОЙ БАТАРЕИ



ИНСТРУКЦИИ ПО ЗАРЯДКЕ

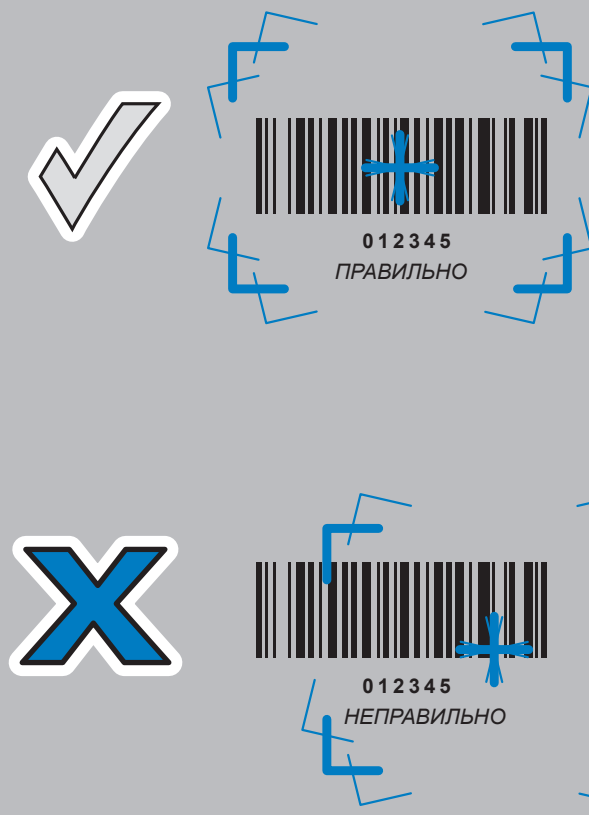
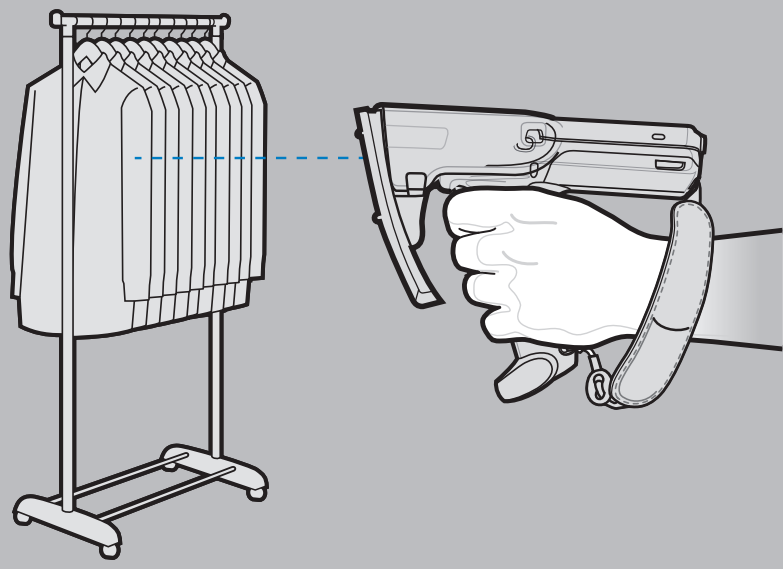
⦿ = положение светодиодного индикатора | Медленное мигание = нормальный процесс зарядки | Постоянно желтый = зарядка завершена | Быстрое мигание = ошибка при зарядке



Зарядное устройство для четырех запасных аккумуляторов



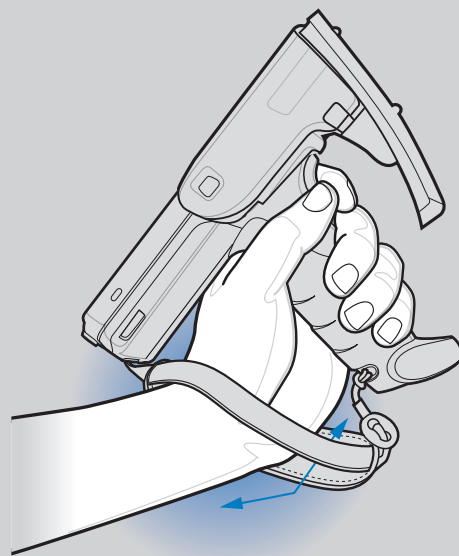
Базовая станция с одним гнездом и последовательным портом



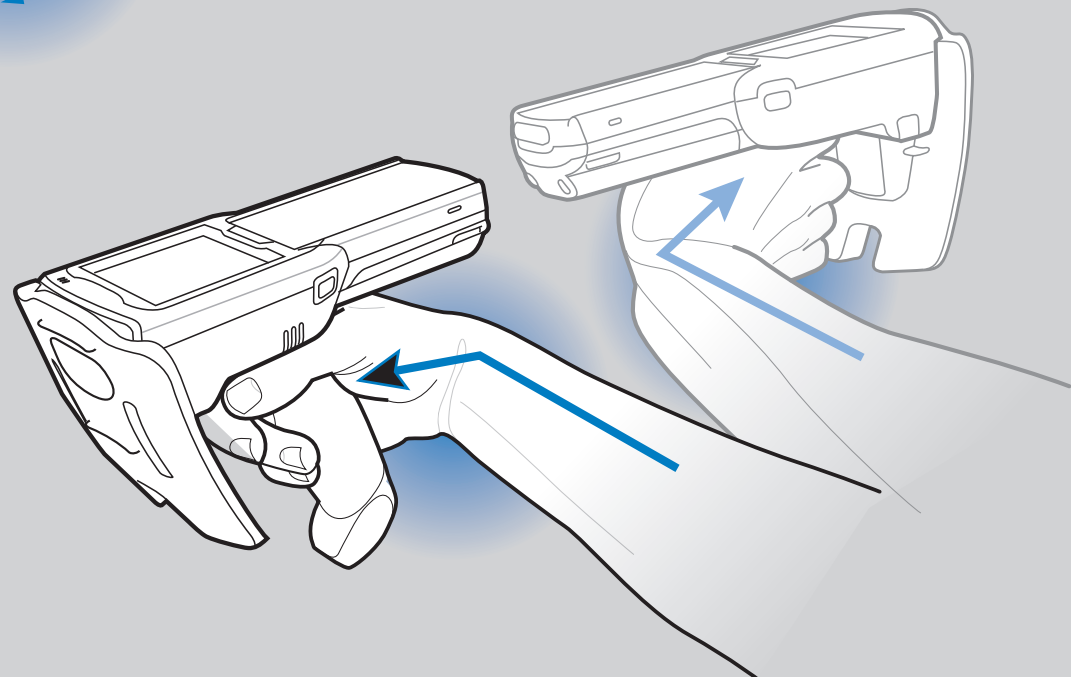
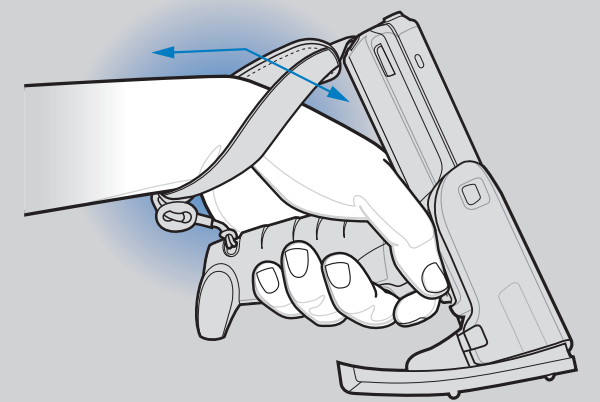
ЧЕРЕДУЙТЕ РАБОТУ ПРАВОЙ И ЛЕВОЙ РУКОЙ
РЕКОМЕНДУЕТСЯ ДЕЛАТЬ ПЕРЕРЫВЫ И ЧЕРЕДОВАТЬ ВИДЫ ДЕЯТЕЛЬНОСТИ

ОПТИМАЛЬНЫЕ ВЕРТИКАЛЬНЫЕ ПОЛОЖЕНИЯ КОРПУСА

ИЗБЕГАЙТЕ СИЛЬНЫХ ИЗГИБОВ ЗАПЯСТЬЯ



ИЗБЕГАЙТЕ СИЛЬНЫХ ИЗГИБОВ ЗАПЯСТЬЯ



ОПТИМАЛЬНОЕ ПОЛОЖЕНИЕ КОРПУСА

Оптимальное положение корпуса при сканировании в низком положении



Вставайте поочередно на правое и левое колено



НЕ РАБОТАЙТЕ В НАКЛОННОМ ПОЛОЖЕНИИ



НЕ ВЫТЯГИВАЙТЕ РУКУ С УСТРОЙСТВОМ



Меняйте правую и левую руки

Оптимальное положение для высокого сканирования



Используйте лестницу

Рекомендуется делать перерывы и чередовать виды деятельности

Контактная информация

ДЛЯ РАЗМЕЩЕНИЯ В РАБОЧЕЙ ЗОНЕ

Zebra Technologies Corporation Lincolnshire, IL U.S.A.
Zebra и рисунок головы зебры являются зарегистрированными товарными знаками ZIH Corp.
Логотип Symbol является зарегистрированным товарным знаком Symbol Technologies, Inc., компании Zebra Technologies.
© 2015 Symbol Technologies, Inc.



72E-146160-02RU Редакция А, февраль 2015 г.



www.zebra.com/mc3000